



Provincia di MASSA CARRARA

COMUNE DI CARRARA

Lavoro:

Progetto di adeguamento alla normativa di Prevenzione Incendi per l'edificio adibito a scuola primaria, denominata "A. M. Menconi", con oltre 300 persone presenti, di cui all'Attività n. 67.4.C (Scuole di ogni ordine, grado e tipo, collegi, accademie con oltre 300 persone presenti) del D.P.R. n. 151 del 1° Agosto 2011, sito in via W. Muttini n. 11 a Carrara (MS), località Marina di Carrara, sulla proprietà individuata catastalmente al Fg. 102, Mapp. 475. PRATICA VV.F. ESISTENTE N. 3971.

Committente:

Comune di Carrara
Piazza 2 Giugno n. 1 - 54033 Carrara (MS)

Oggetto:

STATO DI PROGETTO

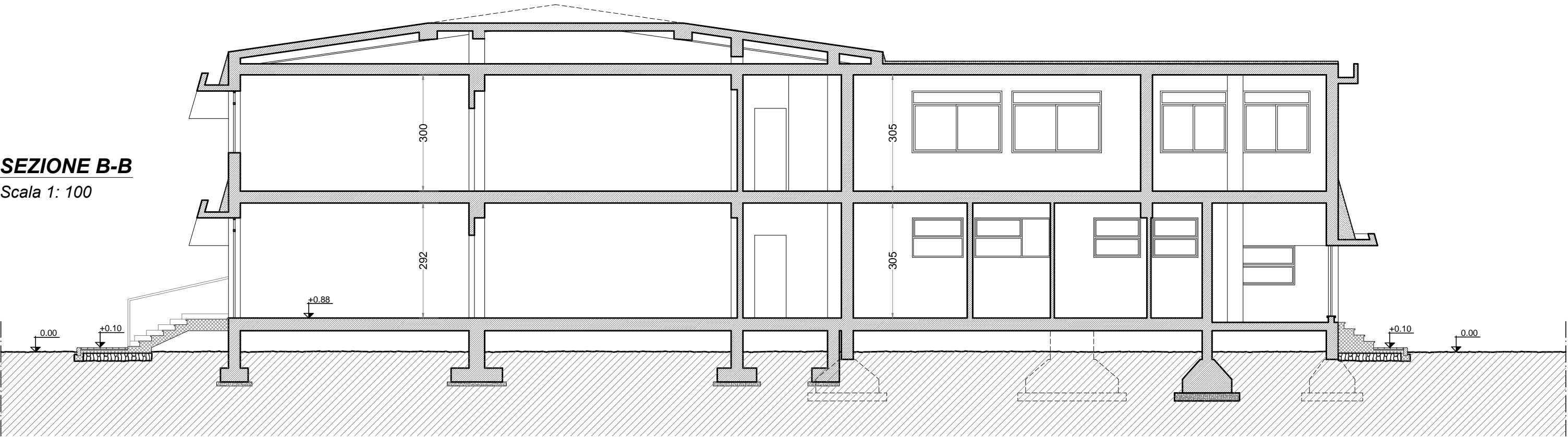
Sezione A-A e Sezione B-B scala 1: 100

Progettista:	Giuliano Pellicieri	Ingegnere	Ordine degli Ingegneri di Massa Carrara n. 350
Via Genova, 12 - 54033 Marina di Carrara (MS) Tel. 0585-634517 E-mail: giuliano.pellicieri@gmail.com			
		Timbro:	Tavola:
Data	Gennaio 2018	Aggiornamento	
Firma Progettista			
Firma Committente			

5vv.f.

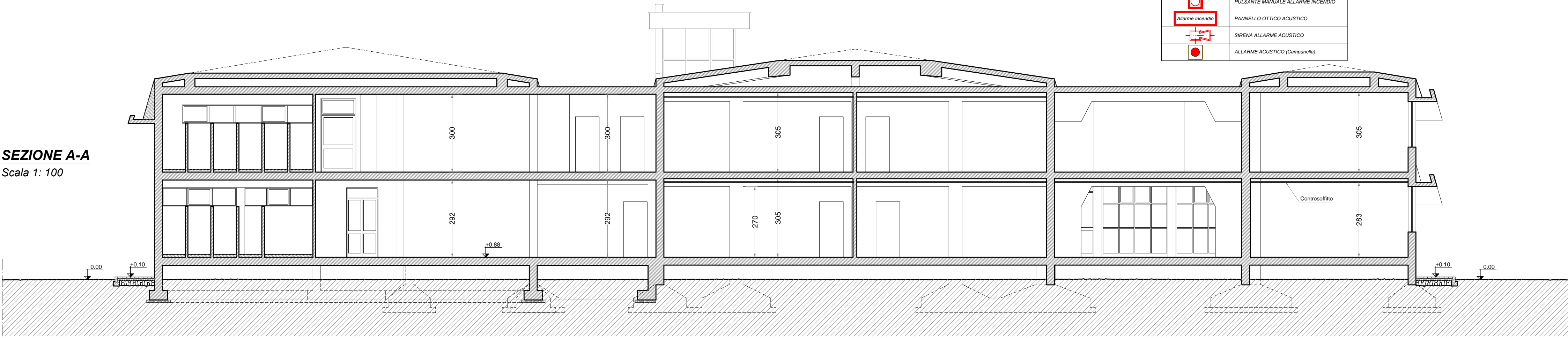
SEZIONE B-B

Scala 1: 100



SEZIONE A-A

Scala 1: 100



LEGENDA SIMBOLI UTILIZZATI NEI GRAFICI (COME DA D.M. 30 NOVEMBRE 1983)			LEGENDA SIMBOLI UTILIZZATI NEI GRAFICI (COME DA D.M. 30 NOVEMBRE 1983)		
CATEGORIA	SIMBOLO FIGURATO	DEFINIZIONE	CATEGORIA	SIMBOLO FIGURATO	DEFINIZIONE
ELEMENTI COSTRUTTIVI E RELATIVE APERTURE		Porta resistente al fuoco	SISTEMI DI SEGNALAZIONE		Impianto di allarme
					Spazio a distanza linea elettrica
DISTANZIAMENTI		Distanza di sicurezza esterna			Impianto automatico di rilevazione (fumo o calore)
		Distanza di sicurezza interna			Impianto automatico di rilevazione incendio
		Distanza di proiezione	IMPIANTI FISSI DI ESTINZIONE		Ad attivazione automatica
SISTEMI DI VIE D'USCITA		Uscita verso l'alto			Ad attivazione manuale
		Uscita orizzontale	LEGENDA ALTRI SIMBOLI GRAFICI		
		Uscita verso il basso			
ESTINTORI		Estintore portatile		COLONNA MONTANTE IMPIANTO IDRICO ANTINCENDIO	
		Estintore carrellato		QUADRO ELETTRICO GENERALE DI PIANO	
SISTEMI ANTINCENDI IDRICI		Naspo (raggio 20 m)		COMPARTIMENTAZIONE REI 120 - REI 60	
		Idrante a muro con tubazione flessibile e lancia UNI 45		TUBAZIONE ADDUZIONE GAS	
		Idrante sottosuolo		LUCE DI EMERGENZA	
		Idrante sopra suolo	Le tubazioni della rete idrica antincendio, devono essere indipendenti da quelle dei servizi sanitari. Le tubazioni devono essere protette dal gelo, dagli urti e dal fuoco.		
		Attacco per autopompa singolo e doppio			
LEGENDA IMPIANTO DI RIVELAZIONE INCENDI					
	CENTRALE RILEVAZIONE INCENDIO				
	RILEVATORE DI FUMO				
	RILEVATORE DI CALORE				
	RILEVATORE DI GAS				
	RILEVATORE LINEARE DI FUMO				
	PULSANTE MANUALE ALLARME INCENDIO				
	PANNELLO OTTICO ACUSTICO				
	SIRENA ALLARME ACUSTICO				
	ALLARME ACUSTICO (Campanella)				